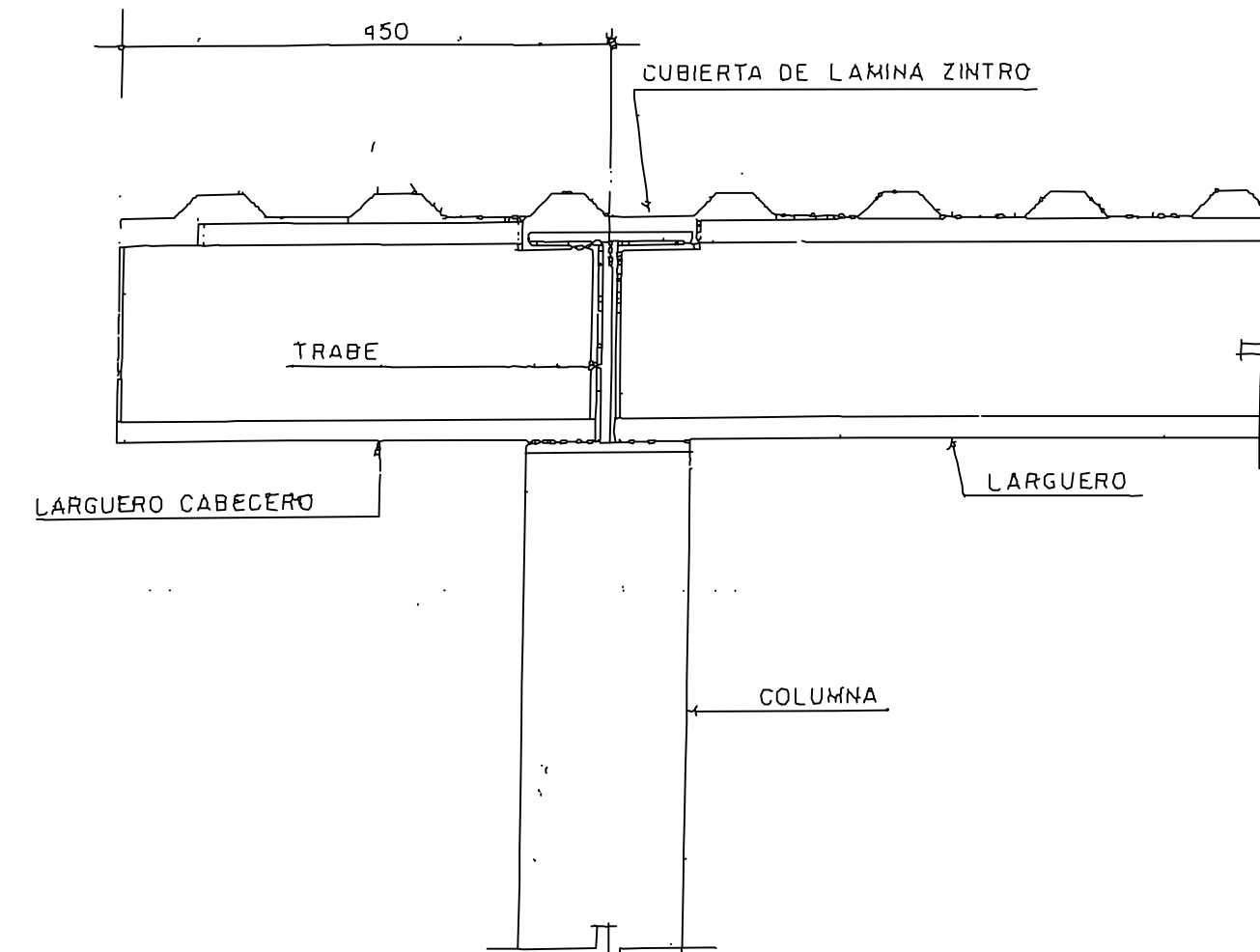
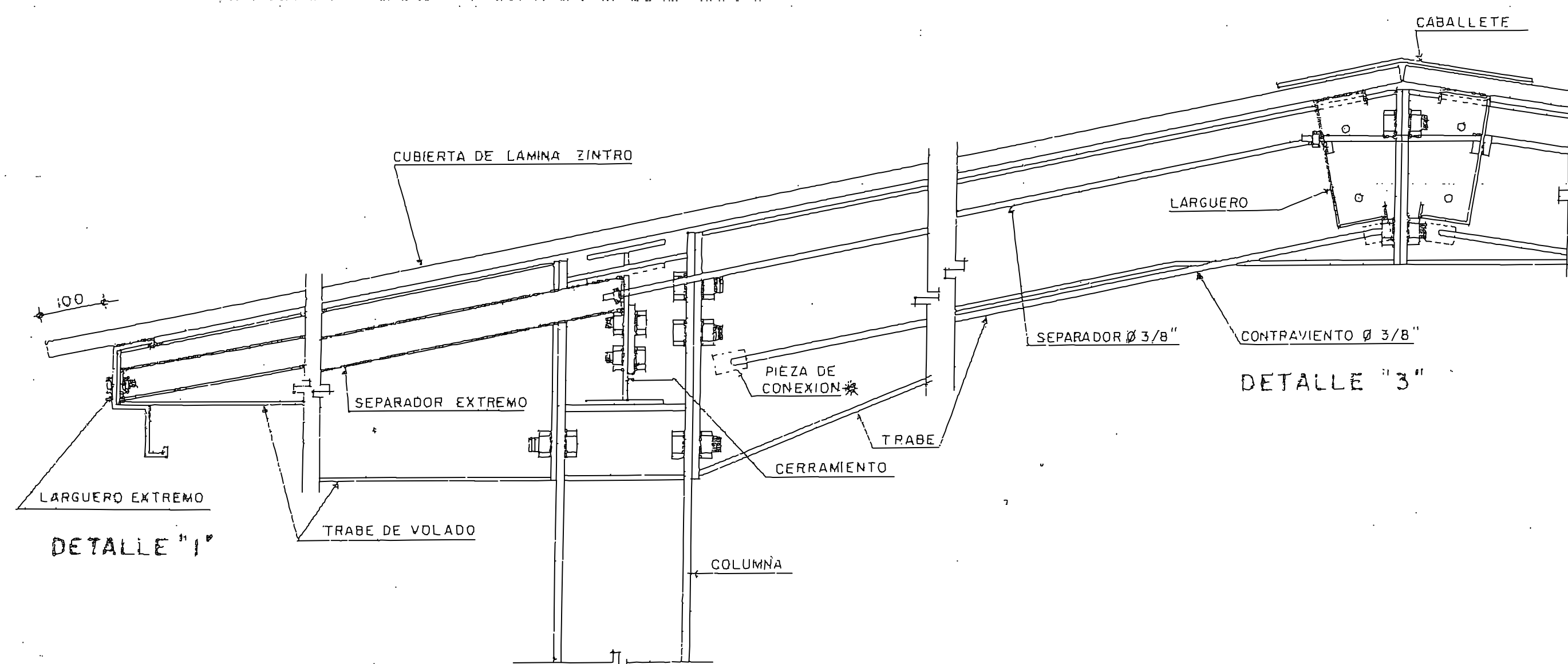


PLANTA DE CUBIERTA

CORTE TRANSVERSAL

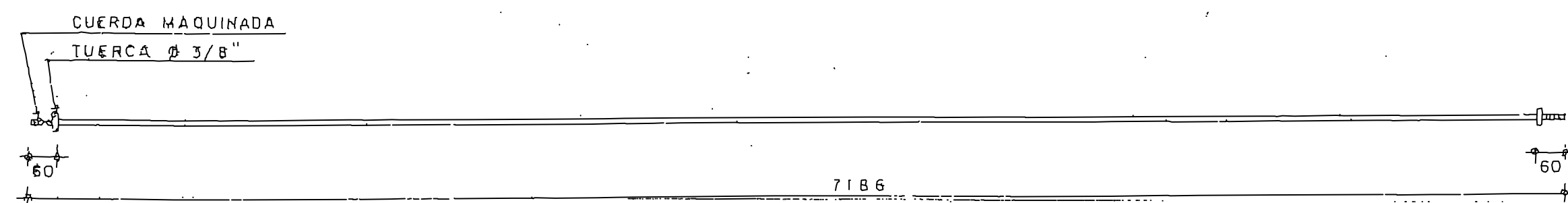


CORTE A - A

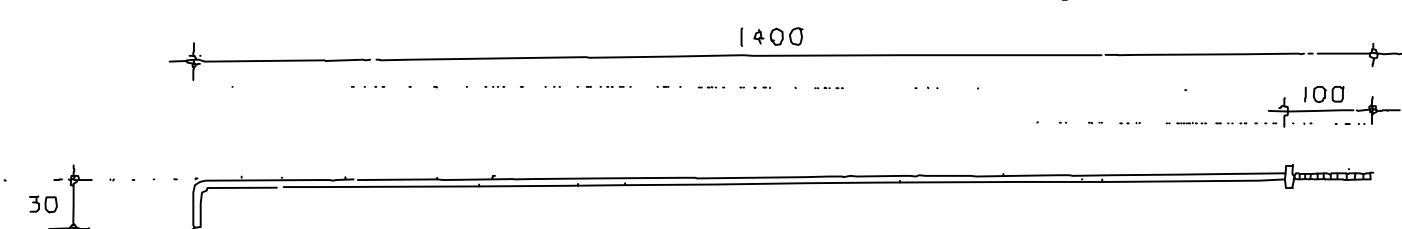


DETALLE "1"

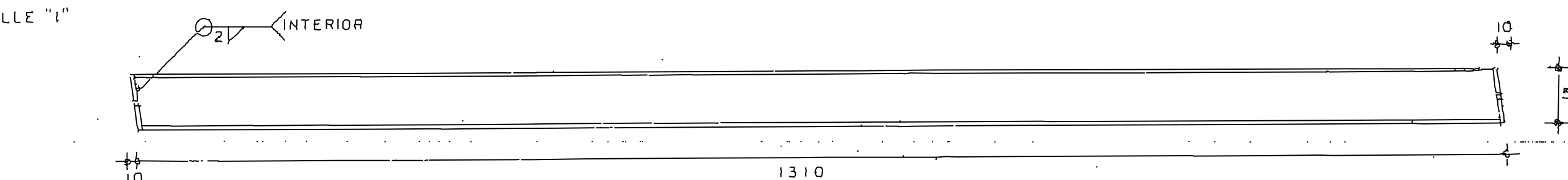
DETALLE "2"



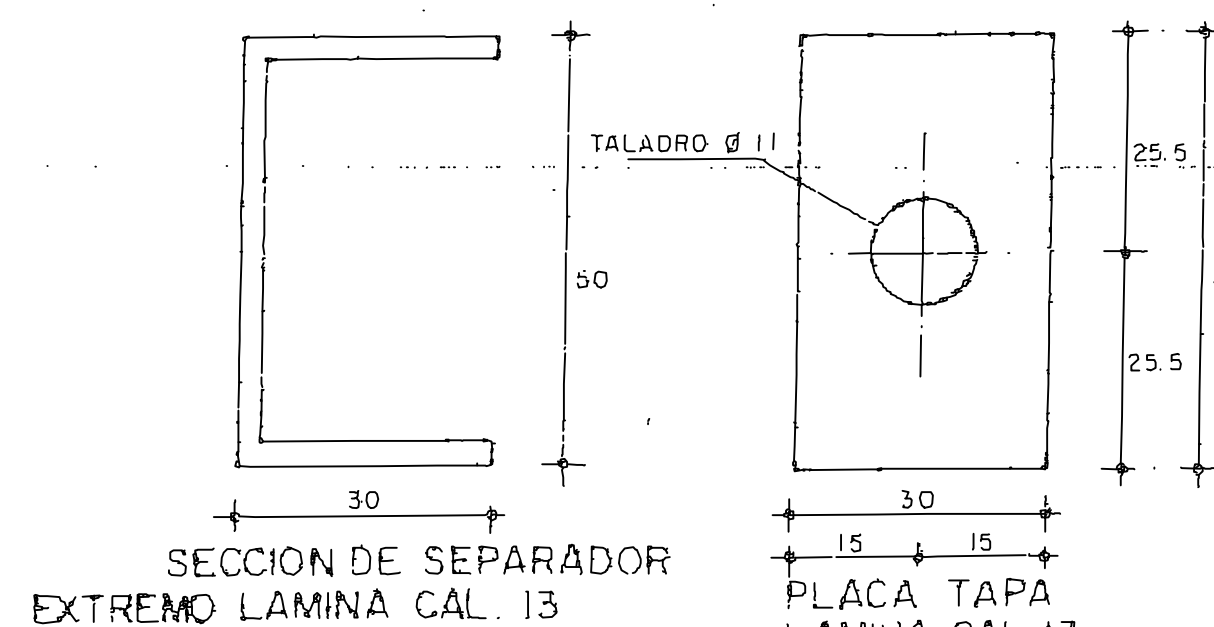
VARILLA PARA CONTRAVIENTO ACERO SAE-1018 REDONDO Ø 3/8" CODIF 3-2409-4



SEPARADOR Ø 3/8" REDONDO LISO CODIF 4-0791-7

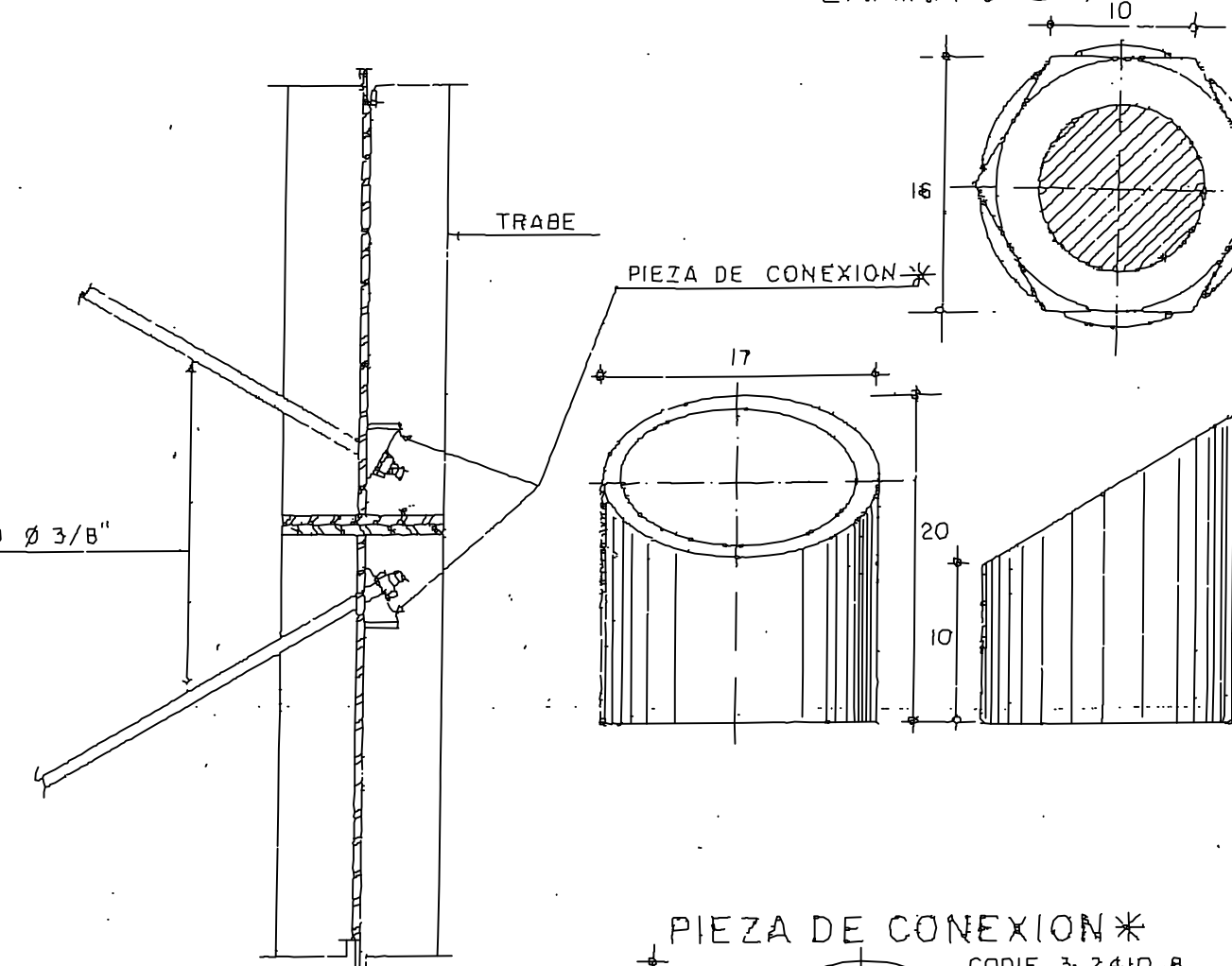


SEPARADOR EXTREMO LAMINA CAL 13 CODIF 4-0698-8



SECCION DE SEPARADOR EXTREMO LAMINA CAL 13

PLACA TAPA LAMINA CAL 13



DETALLE DE COLOCACION DE CONTRAVIENTO

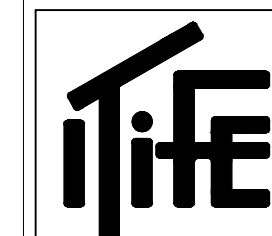
PIEZA DE CONEXION* CODIF. 3-2410-8

ESPECIFICACIONES

- ACOTACIONES EN MILIMETROS.
- TODO EL ACERO EMPLEADO EN LA ESTRUCTURA SERA ASTM A-36 ($\gamma = 2530 \text{ Kg/cm}^2$)
- SE USARA SOLDADURA AL ARCO SUMERGIDO CON ELECTRODO RECUBIERTO, CLASIFICACION GRUPO E-700 DE LA AMERICAN WELDING SOCIETY (AWS) O SIMILAR.
- VERIFICAR MEDIANTE PRUEBAS DE LABORATORIO QUE EL ACERO DE LAS PIEZAS ESTRUCTURALES CORRESPONDA AL ESPECIFICADO
- TODOS LOS ELEMENTOS DE LA ESTRUCTURA PREVIAMENTE LIMPIOS, SE TERMINARAN CON DOS MANOS DE PINTURA ANTICORROSIVA COLOR ROJO OXIDO AL HULE CLORADO, APLICADO CON PISTOLA DE AIRE.
- SE EMPLEARA TORNILLERIA DE ACERO ASTM A-325 Y ROLDANAS PLANAS
- UTILIZAR ESTE PLANO EXCLUSIVAMENTE PARA CONSTRUCCION DE ESTRUCTURA EN CASO DE QUE NO CONCUERDE CON LAS DIMENSIONES GENERALES DEL PLANO ARQUITECTONICO CONSULTAR A LA SUBGERENCIA DE INGENIERIA DE PROYECTOS

12-IV-88. SE CAMBIO NUMERO DE PLANO

INSTITUTO TAMAULIPECO DE INFRAESTRUCTURA FISICA EDUCATIVA



ACOTACION: MM
FECHA: OCTUBRE 2017
ESCALA: S/E
DIBUJO:

DIRECTOR GENERAL: I.M.N. GERMAN PACHECO DIAZ
DIRECTOR TECNICO: ING. JOSE MANUEL GONZALEZ RAMIREZ
JEFE DEPTO. PROYECTOS: ARQ. IVAN AMAYA RUIZ

PLANO: ESTRUCTURA METALICA T-84
CUBIERTA DE LAMINA Y DETALLES
ENTRE-EJE 6.00 X 8.00 UN NIVEL
CON CUBIERTA LIGERA

PLANO: 11-8-6